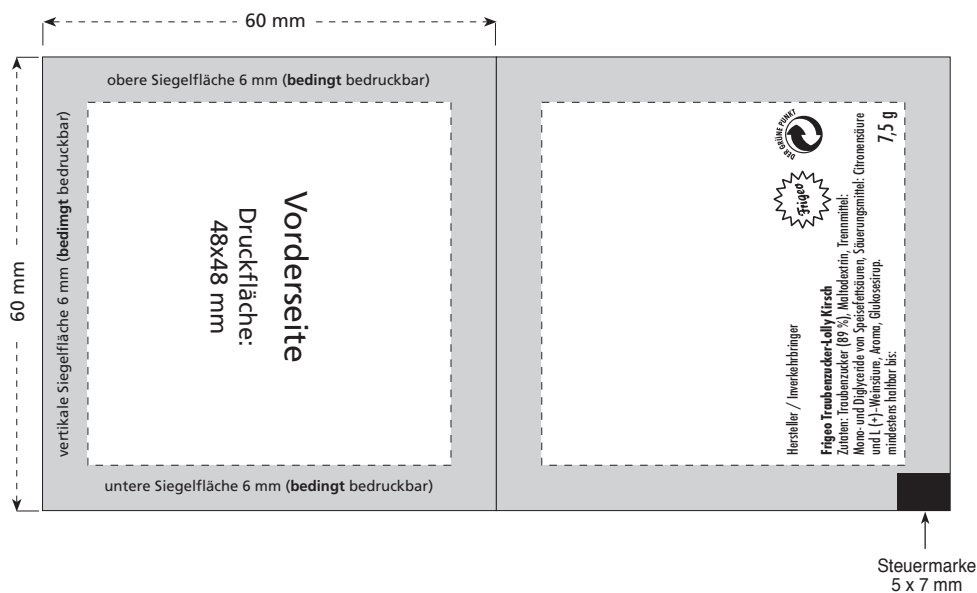


Traubenzucker-Lolly Kirsche



Hersteller / Inverkehrbringer, MHD und Inhaltsangaben sind Pflichttexte.
Diese werden in einer Logofarbe mitgedruckt.
Die Inhaltsangaben werden je nach Geschmacksrichtung geändert.

Als Hersteller / Inverkehrbringer kann auch eine Internet-Adresse verwendet werden.

Druck:
Flexodruck bis 40er Raster.
Weisse Folie.

Vorlagen:
Digitale Datenträger,
Reinzeichnung, Copyproof,
Papierabzug in
zweifacher Größe.

Hinweise zum Produkt:
Steuermarke ist zwingend nötig und kann
sichtbar auf der Rückseite erscheinen.