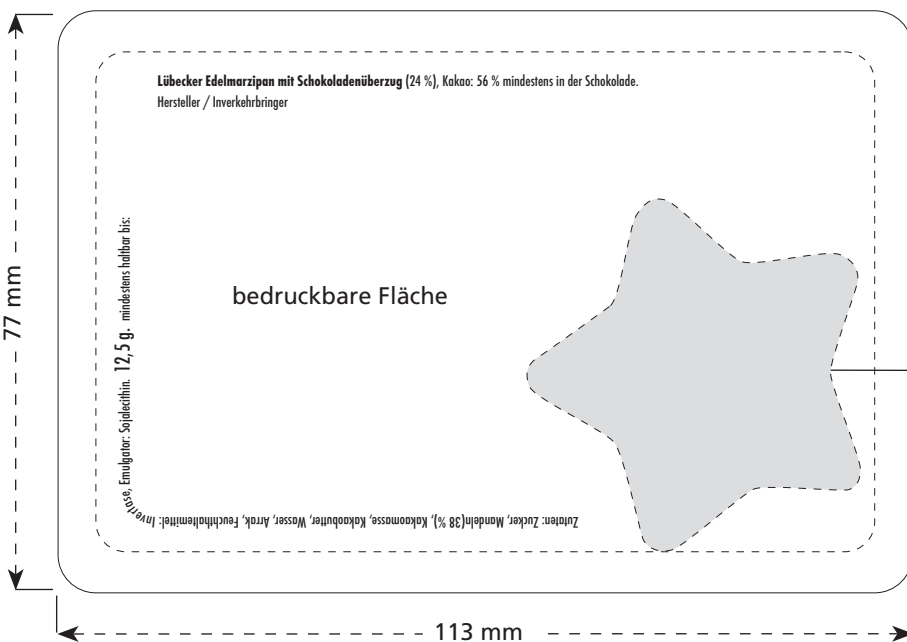


Sweet-Card

mit Lübecker Edelmarzipansterne



Diese Fläche ist nach dem Aufblistern des Edelmarzipansterns nicht mehr sichtbar.

Hersteller / Inverkehrbringer, MHD und Inhaltsangaben sind Pflichttexte. Diese werden in einer Logofarbe mitgedruckt.

Als Hersteller / Inverkehrbringer kann auch eine Internet-Adresse verwendet werden.

Wichtige Hinweise:

- 1.) Um Blitzer beim Schneiden zu vermeiden, benötigen wir 3 mm Beschnitt auf jeder Seite.
- 2.) Um ein Anschneiden von Texten oder Logos im Motiv zu vermeiden, müssen diese mind. 3 mm Abstand zum Rand haben.

Druck auf Papier:

Flexodruck bis 40er Raster.
Rückseite nicht bedruckbar!

Vorlagen:

Digitale Datenträger,
Reinzeichnung, Copyproof,
Papierabzug in
zweifacher Größe.