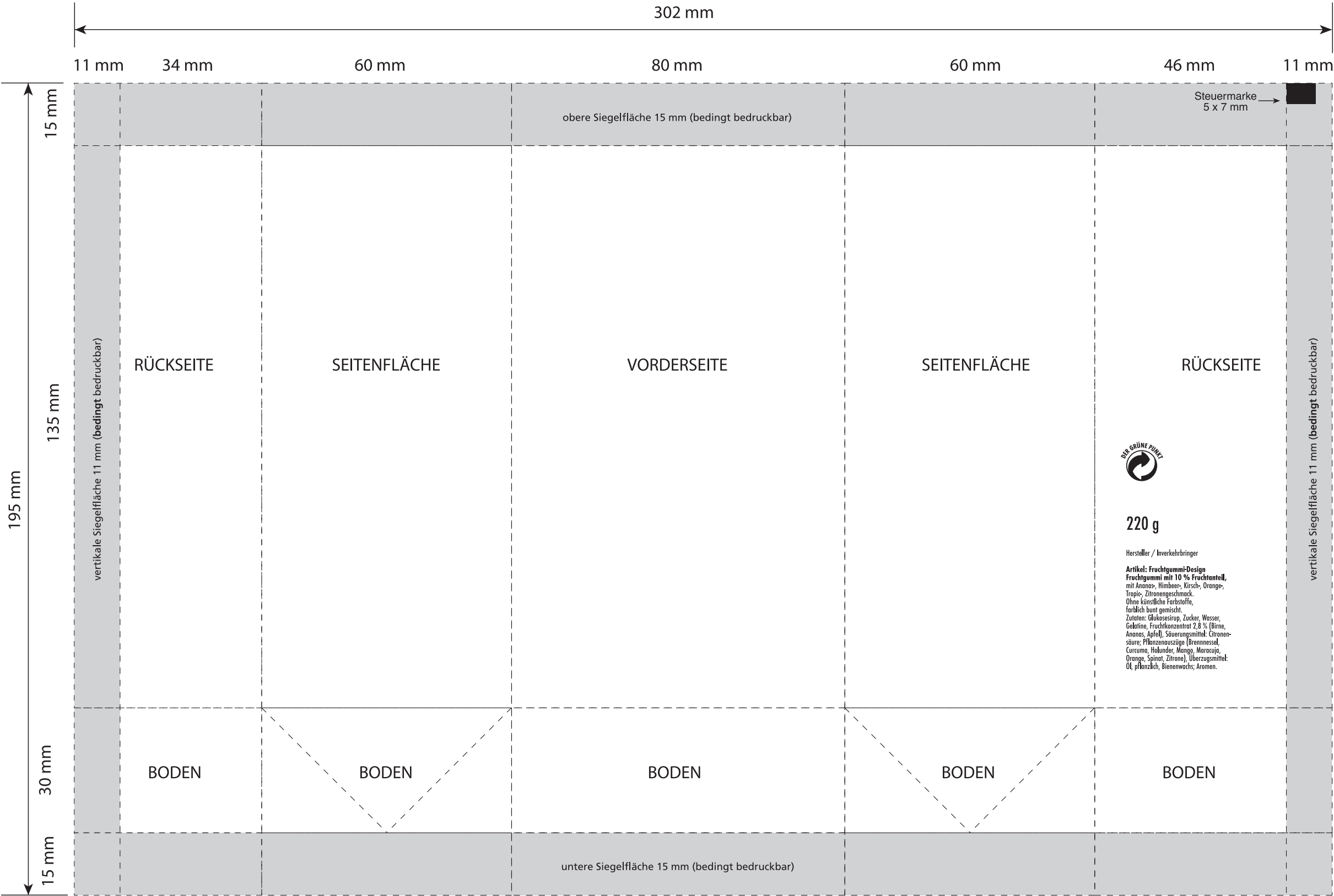


Standbeutel 220 g



Hersteller / Inverkehrbringer, MHD und Inhaltsangaben sind Pflichttexte. Hersteller / Inverkehrbringer und Inhaltsangaben werden in einer Logofarbe mitgedruckt. Das MHD und die LOT-Nr. werden beim Verpacken auf der Rückseite eingedruckt.

Als Hersteller / Inverkehrbringer kann auch eine Internet-Adresse verwendet werden.

Obere und untere Siegelfläche sowie vertikale Siegelflächen sind nur bedingt bedruckbar. Diese Flächen können vollflächig bedruckt werden, jedoch nicht mit feineren Mustern z.B. kleine Schriften.

**Druck:**  
Flexodruck bis 40er Raster.  
Folie glasklar alternativ weiß.

**Vorlagen:**  
Digitale Datenträger,  
Reinzeichnung, Copyproof,  
Papierabzug in  
zweifacher Größe.

**Hinweise zum Produkt:**  
Steuermarke ist zwingend nötig und kann  
sichtbar auf der Rückseite erscheinen.

Diese Fläche (11 mm)  
wird durch die Siegelnaht  
verdeckt.