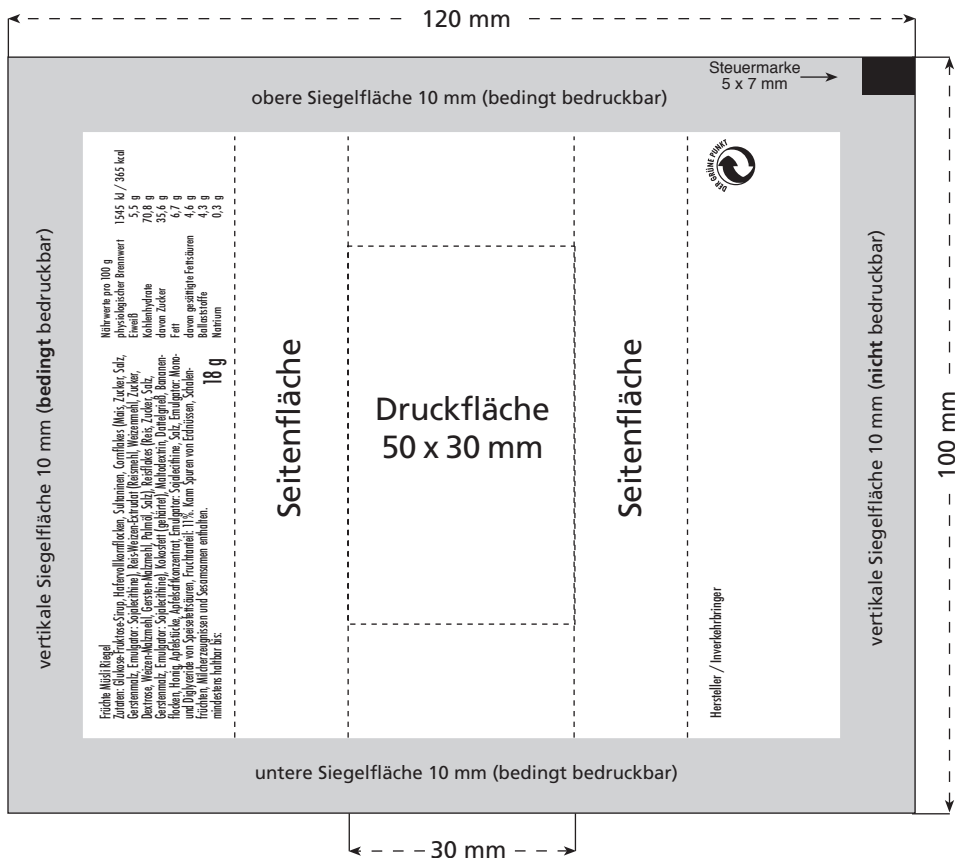


Müsliriegel



Obere und untere Siegelfläche nur bedingt bedruckbar.

Diese Flächen können vollflächig bedruckt werden, jedoch nicht mit feineren Mustern z.B. kleine Schriften. **Vertikale Siegelfläche darf nicht bedruckt werden.**

Hersteller / Inverkehrbringer, MHD und Inhaltsangaben sind Pflichttexte. Diese werden in einer Logofarbe mitgedruckt.

Als Hersteller / Inverkehrbringer kann auch eine Internet-Adresse verwendet werden.

Druck:
Flexodruck bis 40er Raster.
Weiße Folie als Grundmaterial.

Vorlagen:
Digitale Datenträger,
Reinzeichnung, Copyproof,
Papierabzug in zweifacher Größe.

Hinweise zum Produkt:
Steuermarke ist zwingend nötig und kann sichtbar auf der Rückseite erscheinen.