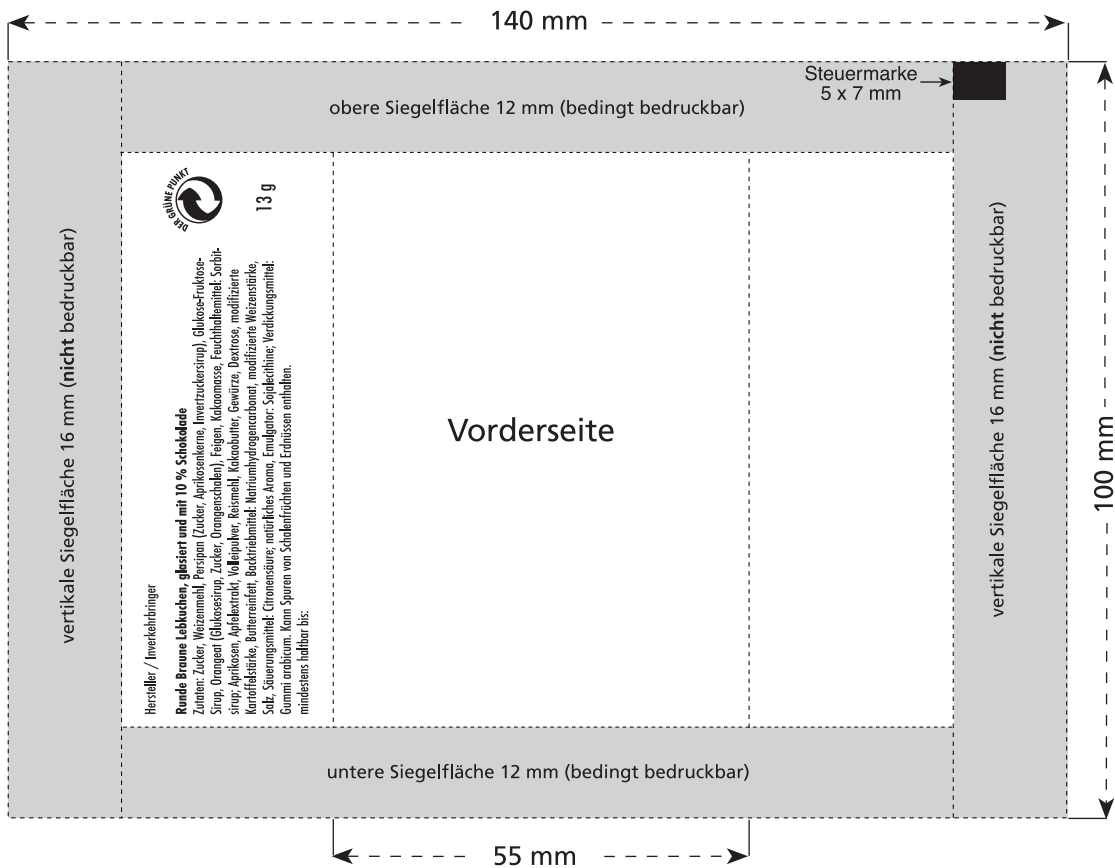


## Lebkuchen-Schmaus



Hersteller / Inverkehrbringer, MHD und Inhaltsangaben sind Pflichttexte. Diese werden in einer Logofarbe mitgedruckt.

Als Hersteller / Inverkehrbringer kann auch eine Internet-Adresse verwendet werden.

**Obere und untere Siegelfläche nur bedingt bedruckbar.**

Diese Flächen können vollflächig bedruckt werden, jedoch nicht mit feineren Mustern z.B. kleine Schriften.

**Vertikale Siegelfläche darf nicht bedruckt werden.**

### Druck:

Flexodruck bis 40er Raster.  
Weiße Glanzfolie.

### Vorlagen:

Digitale Datenträger,  
Reinzeichnung, Copyproof,  
Papierabzug in  
zweifacher Größe.

### Hinweise zum Produkt:

Steuermarke ist zwingend nötig und kann sichtbar auf der Rückseite erscheinen.