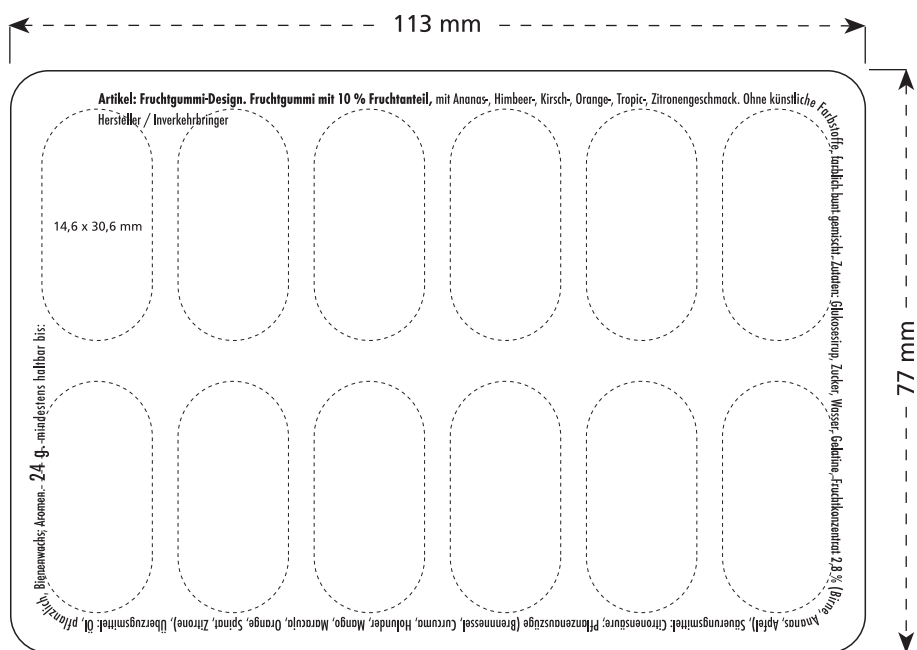


## Fruchtgummi im Blister



Hersteller / Inverkehrbringer, MHD und Inhaltsangaben sind Pflichttexte. Diese werden in einer Logofarbe mitgedruckt.

Als Hersteller / Inverkehrbringer kann auch eine Internet-Adresse verwendet werden.

### Wichtige Hinweise:

- 1.) Um Blitzer beim Schneiden zu vermeiden, benötigen wir 3 mm Beschnitt auf jeder Seite.
- 2.) Um ein Anschneiden von Texten oder Logos im Motiv zu vermeiden, müssen diese mind. 3 mm Abstand zum Rand haben.

**Druck:**  
Flexodruck bis 40er Raster.

**Vorlagen:**  
Digitale Datenträger,  
Reinzeichnung, Copyproof,  
Papierabzug in  
zweifacher Größe.