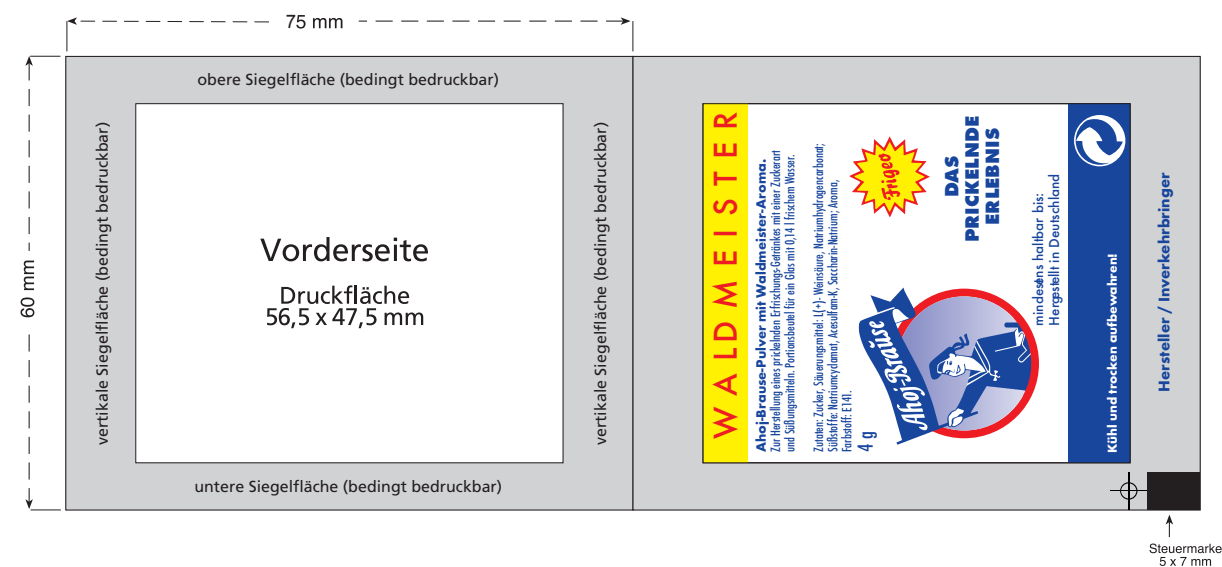


AHOJ-Brausepulver Waldmeister



Hersteller / Inverkehrbringer, MHD und Inhaltsangaben sind Pflichttexte.
Diese werden in einer Logofarbe mitgedruckt.
Die Inhaltsangaben werden je nach Geschmacksrichtung geändert.

Als Hersteller / Inverkehrbringer kann auch eine Internet-Adresse verwendet werden.

Druck auf weißem Papier

Vorlagen:
Digitale Datenträger,
Reinzeichnung, Copyproof,
Papierabzug in
zweifacher Größe.

Hinweise zum Produkt:
Steuermarke ist zwingend nötig und kann
sichtbar auf der Rückseite erscheinen.
Auf der Rückseite werden Geschmacksrichtung
und Deklaration wie auf der im Handel
erhältlichen Ware aufgedruckt.
Die Druckfarben der Rückseite orientieren sich
an den Druckfarben der Vorderseite.